

# АДМІНІСТРАТИВНО-ТЕРИТОРІАЛЬНИЙ УСТРІЙ УКРАЇНИ

**БУЛО**

1907 1967

**ТЕПЕР**

2014 2020 - 2025

**БУДЕ**

**НАСЕЛЕННЯ**  
48 осіб/км<sup>2</sup>

**АДМІН. УСТРІЙ**  
12 губерній  
102 повіти  
160 містечок  
1989 волості



Україна в складі Російської імперії, монархія

**НАСЕЛЕННЯ**  
75,2 осіб/км<sup>2</sup>

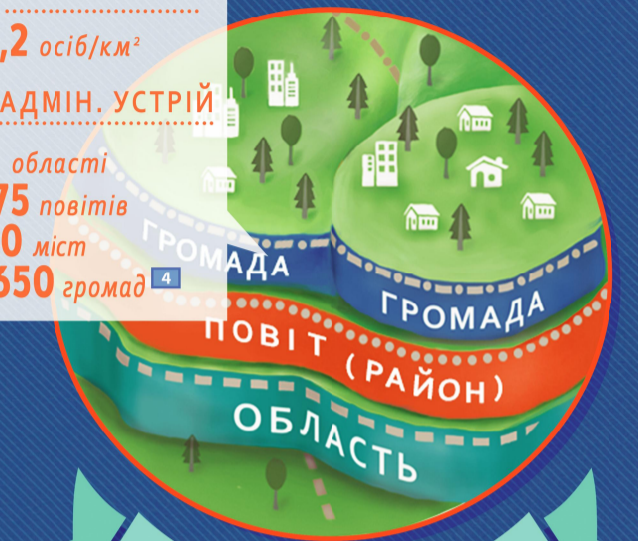
**АДМІН. УСТРІЙ**  
24 області  
490 районів  
460 міст  
10 279 сільрад<sup>10</sup>



Україна унітарна президентсько-парламентська республіка

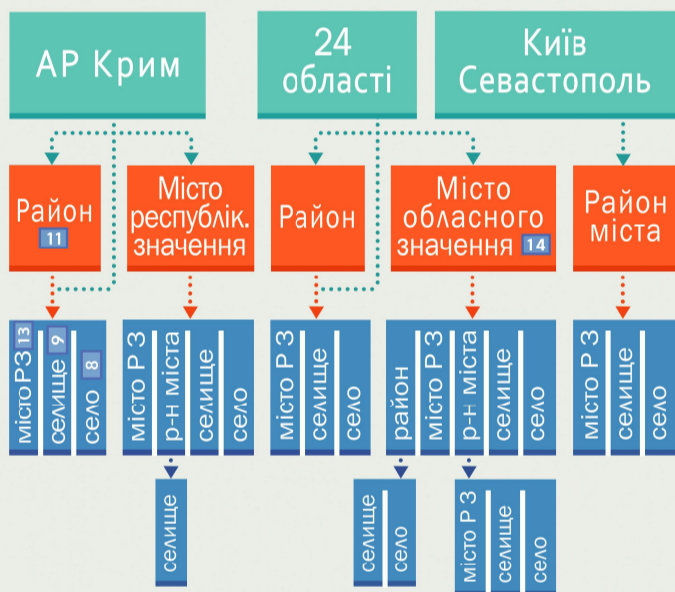
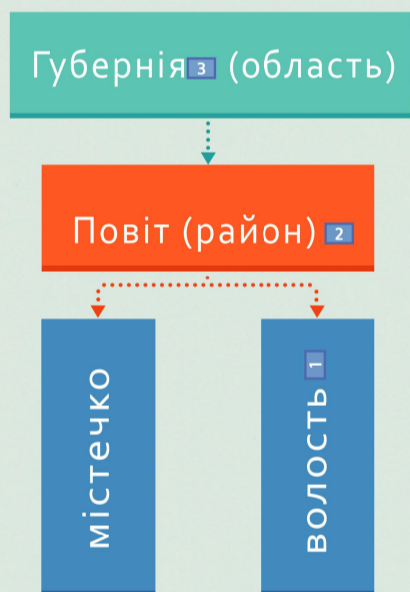
**НАСЕЛЕННЯ**  
75,2 осіб/км<sup>2</sup>

**АДМІН. УСТРІЙ**  
24 області  
≈175 повітів  
460 міст  
≈1650 громад<sup>4</sup>



Україна унітарна президентсько-парламентська республіка

**ОДИНИЦІ АТУ**  
3 РІВЕНЬ  
2 РІВЕНЬ  
1 РІВЕНЬ



## ТОП 5 ПРИЧИН РЕФОРМИ 1907 РОКУ

- Неефективна та забюрократизована влада в територіях
- Прагнення нових економічних та соціальних груп впливати на місцевий розвиток
- Необхідність прискореного зростання економіки Правобережжя
- Бажання держави позбутись зайвих функцій з управління
- Бідність сільського населення

## ТОП 5 ПРОБЛЕМ ЩО СПОНУКАЮТЬ РЕФОРМУ СИСТЕМИ АТУ СЬОГОДНІ

- Неефективна та забюрократизована влада в територіях
- Неможливість розмежування компетенцій між органами місцевого самоврядування та органами виконавчої влади
- Багатоланковість та неієрархічність системи АТУ
- Неможливість децентралізації фінансів до усіх органів місцевого самоврядування базового рівня
- Надмірна подрібненість адміністративно-територіальних одиниць базового рівня

## ТОП 5 ОСНОВ РЕФОРМИ АТУ

- Юрисдикція органів місцевого самоврядування громад(волостей) поширюватиметься на землі за межами населених пунктів(поселень)
- Запроваджується простий та ієрархічний адміністративно-територіальний устрій: регіон 5 - район - громада (край - повіт - волость)
- Місцеві ради матимуть власні виконавчі органи
- Будуть збалансовані повноваження, ресурси та відповідальність органів місцевого самоврядування АТО різних рівнів АТУ
- Громада (волость) отримує статус юридичної особи публічного права і визначається єдиним суб'єктом реалізації права на місцеве самоврядування

### Умовні позначення

АТУ - Адміністративно - територіальний устрій  
АТО - Адміністративно - територіальна одиниця  
Місто РЗ - Місто районного значення  
АР Крим - автономна республіка Крим

— — — — - кордон області (губернії)  
••••• - кордон району  
—•—•—• - кордон населеного пункту  
1 - дивись на звороті (терміни)

..... - підпорядкованість АТО 1 рівня  
..... - підпорядкованість АТО 2 рівня  
..... - підпорядкованість АТО 3 рівня  
\* - невичерпний перелік